

COMUNE DI REALMONTE  
(PROVINCIA DI AGRIGENTO)

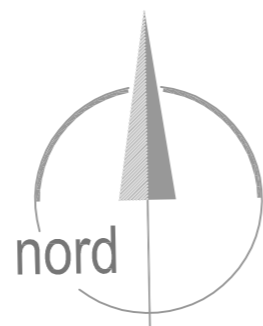
# PIANO REGOLATORE GENERALE

## INQUADRAMENTO TERRITORIALE

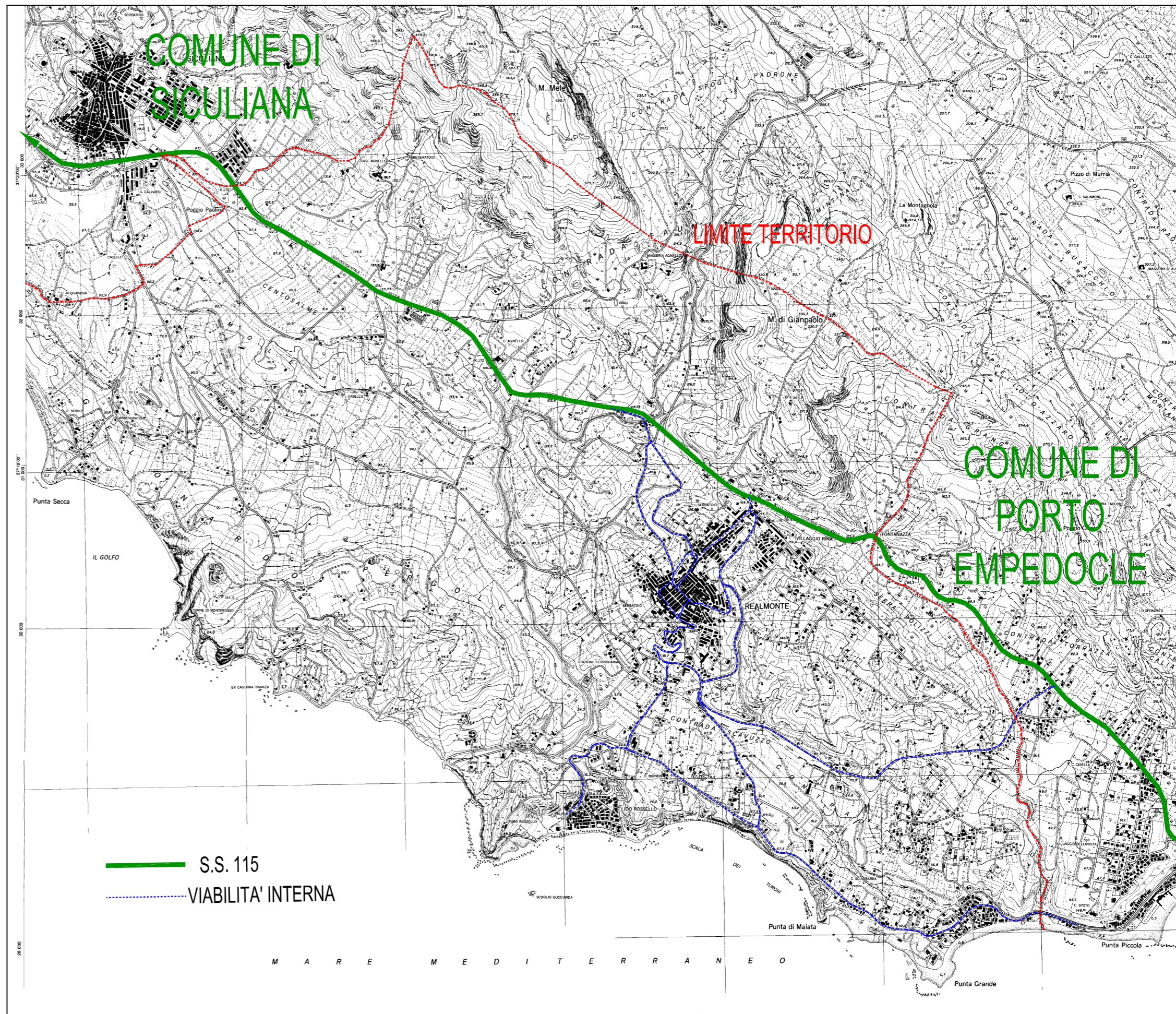
R 1: 25.000

IL PROGETTISTA

Dott. Arch. Salvatore BRUNO GALLO



MONTALLEGRO  
RIBERA-SCIACCA



PORTO EMPEDOCLE  
AGRIGENTO