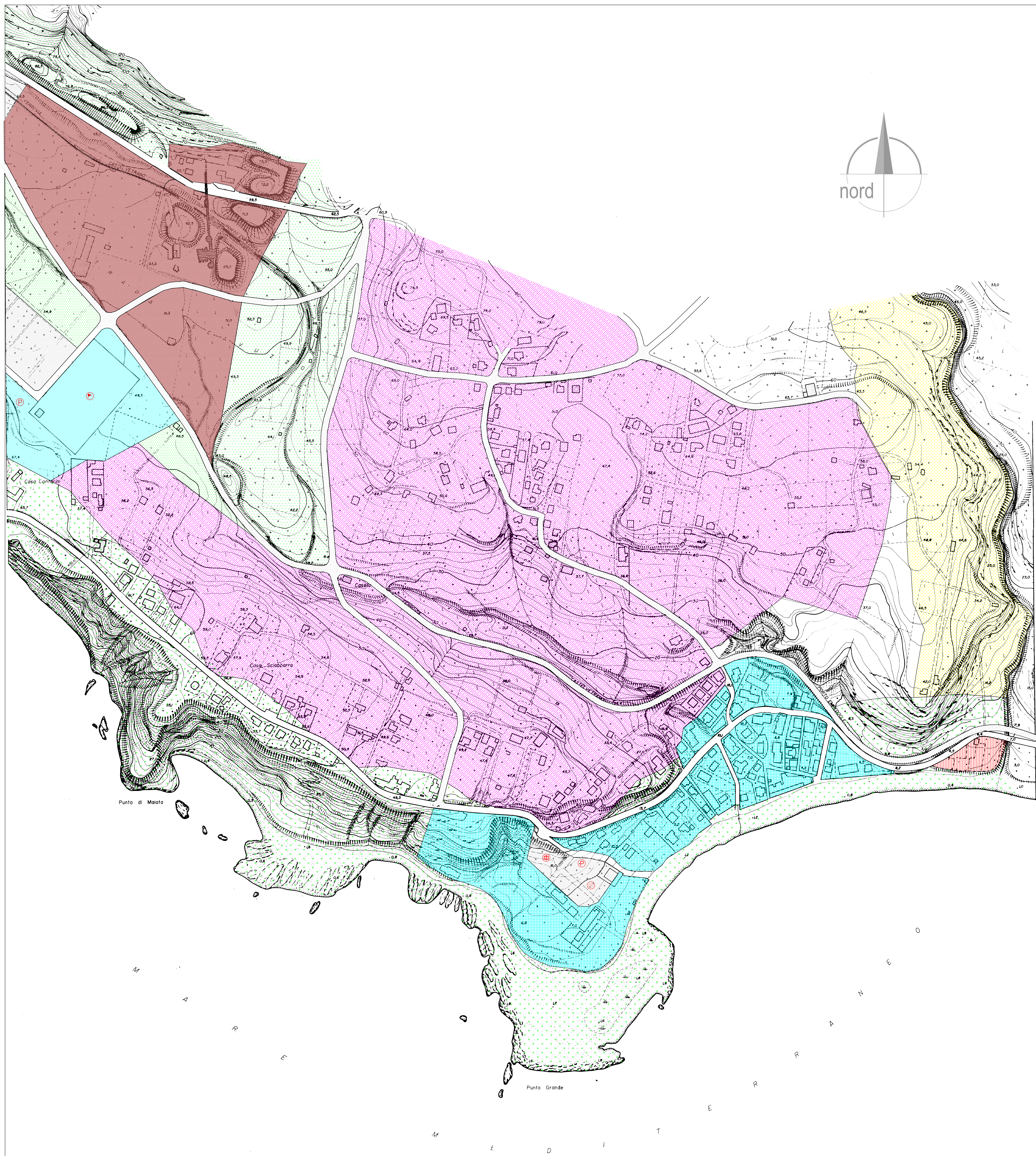


Zona	Descrizione
A ₁	Storico / archeologica
A ₂	Recupero e riutilizzo del patrimonio storico
B ₁	Centro abitato
B ₂	Completamento nuclei stagionali esistenti
C ₁	Espansione residenziale semiestensiva
C ₂	Espansione residenziale semiestensiva
C ₃	Edilizia resid. pubblica, convenz. e agevolata
C ₄	Espansione estensiva nuclei stagionali
C ₅	Espansione estensiva nuclei stagionali
C ₆	Espansione estensiva nuclei stagionali
C ₇	Espansione estensiva nuclei stagionali
D ₁	Produttiva industriale
D ₂	Produttiva artigianale
E	Agricola
F ₁	Verde pubblico e attrezzat. sportive
F ₂	Verde privato attrezzato
F ₃	Rispetto fascia costiera
G ₁	Attrezzature pubbliche
G ₂	Rifugio nautico per imbarcazioni
M	Commerciale
R	Zona di rispetto (cimitero, depur., valloni)

- ⊙ SCUOLA MATERNA
- ⊙ SCUOLA ELEMENTARE
- ⊙ SCUOLA MEDIA
- ⊙ MUNICIPIO
- ⊙ CHIESA
- ⊙ POLIAMBULATORIO
- SERBATOI IDRICI
- ⊙ VIGILI URBANI
- ⊙ PARCHEGGIO PUBBL.
- ⊙ MERCATO
- ⊙ DISCARICA D'INERTI
- ⊙ BANCA
- ⊙ POSTA E TELEGRAFI
- ⊙ ATTREZZ. SPORTIVE
- ⊙ TEATRO
- ⊙ CARABINIERI
- ⊙ DEPURATORE
- ⊙ VERDE PUBBLICO
- ⊙ DEPOSITO COMUNALE
- ⊙ CASA DI RIPOSO ANZIANI
- ⊙ BIBLIOTECA
- ⊙ VERDE ATTR. GIOCO BAMBINI



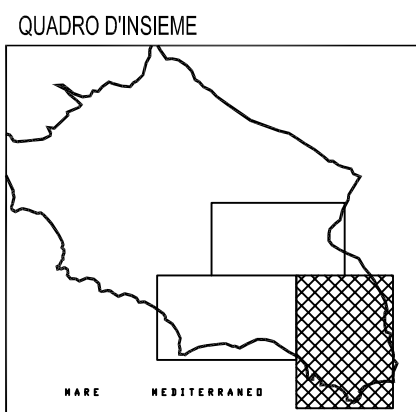
COMUNE DI REALMONTE
(PROVINCIA DI AGRIGENTO)

PIANO REGOLATORE GENERALE

IL TERRITORIO COMUNALE:
PROGETTO
R 1: 2.000

IL PROGETTISTA

Dott. Arch. Salvatore BRUNO GALLO



TAV. 3.2c